



114新生導覽



智慧 前瞻 跨域學習



盡在圖書館



定位

以智慧學習為核心的創新永續師培大學

C NTENTS

01

入館須知

學生證一卡在手 自由行走

02

館藏利用

數位實體任君使用

03

設備導覽

了解圖書館設備

04

活動推廣

閱讀學習處處有

05

數位服務

數位服務好幫手

01 入館須知



- ♥ 開放時間
- ♥ 持本校學生證入館閱覽
- ♥ 禁止攜帶食物、飲料入館(可使用入口處置物櫃)
- ♥ 禁止在館內進食(一樓入口咖啡區可飲食)
- ♥ 禁止穿拖鞋入館

02 館藏利用



5F

西文書庫、多媒體視聽室、西文博碩士論文區



4F

中日文書庫 (600-999類)、中文博碩士論文區



3F

中日文書庫 (000-599類)



2F

現期期刊區、中日文期刊合訂本、教師指定參考書、教師升等著作、善本圖書、輿圖區



1F

櫃臺、資訊檢索區(掃描機)、討論室、休閒期刊區、閱報區、新書展示區、國中小教科書、教育主題專業期刊、教案發想專書



B1F

中外文參考書區、西文期刊合訂本、多功能閱覽室

借閱服務

	圖書	逾期處理費	多媒體資料	逾期處理費	平板電腦	逾期處理費	預約	續借
大學部	30冊 4週	5元/天	3件 7天	20元/天	1台 7天	50元/天	保留3天，逾期視同失效	到期日前7天可續借2次
研究所	50冊 6週	5元/天	3件 7天	20元/天	1台 7天	50元/天	保留3天，逾期視同失效	到期日前7天可續借2次

- 🎵 不能外借：國中小教科書、古籍、參考工具書、期刊及指定參考用書，限館內閱覽
- 🎵 借出圖書如有遺失、撕毀，須賠償原書
- 🎵 圖書館休館時間可投遞還書箱，歸還圖書。多媒體視聽光碟、圖書附件光碟與平板電腦請勿投入還書箱以免受損

借還書服務

Language: [中文\(繁\)](#) | [圖書館首頁](#) | [圖書推薦](#) | [討論室預約](#) | [手機版](#) | [最新消息](#) | [輔助說明](#)

自109/9/1起，教職員工生請使用校園資訊系統帳號登入；
其他身份請使用身分證字號登入 (忘記帳號密碼)。

館藏書目查詢 > 個人書房

Hi ~ [用戶名] [登出](#) [進入個人書房](#)

您好！
[預約申請進度](#)

借閱/續借：16 件 [借閱](#) (0 件 逾期)
預約：3 件 [預約](#) (0 筆 已到館)
待繳費用：0 元
[我的報失 / 聲明遺失紀錄 \(0 / 0\)](#)

- [我的借閱歷史](#)
- [我的預約歷史](#)
- [我的進館歷史](#)
- [討論室預約歷史紀錄](#)
- [我的查詢歷史](#)

我的記事本

我的收藏
可收藏喜愛的書目資料

我的評論
收錄我對哪些館藏的評論資料

我的興趣主題
可自己設定有興趣主題，系統定期寄送與興趣主題相關的館藏資訊

我的討論室預約
我的討論室預約

我的標籤
查看自己過去對哪些館藏下過標籤，也可看看這些館藏的標籤

我與圖書館的對話紀錄
填寫建議給圖書館，並可看到圖書館對本意見回覆或圖書館寫給我的訊息

我的推薦清單
查看我推薦的書籍清單，目前圖書館審核的情形

新到館的書單

- Biological science : exploring the science of life / Professor Jon S. cott ... [et al.].
- 中國鄉村：論19世紀的帝國控制 / 謝公提著；張皓、張升譯
- 中國鄉村：論19世紀的帝國控制 /
- 無辜者的謊言 / A. R. 托勒(A. R. Torre)著；黃淑芳譯
- 無辜者的謊言 /

第一次借閱需勾選「圖書館讀者權益聲明書」及「國立臺中教育大學圖書館個人資料蒐集告知暨同意書」

請先確認Email，以利透過Email享有圖書到期通知、預約書到館通知、圖書逾期通知等服務。電子郵件通知只是圖書館提醒服務，讀者應經常查詢個人借閱狀況，若未收到圖書館相關 E-mail 通知，不能視為減免逾期處理費或延長借出期限之理由

♥ 館藏目錄查詢

Language : 中文(繁) | 圖書館首頁

國立臺中教育大學圖書館 整合性圖書館自動化系統 自109/9/1起，教職
館藏書目查詢 可輸入證號、身分證

簡易查詢 進階查詢 新書通報 教授指定參考資料 期刊查詢/瀏覽 館藏瀏覽

☒全部 ☐圖書 ☐期刊 ☐多媒體資源

題名 一般 語言小鍵盤

題名
叢書名
全文
作者
出版者
條碼號
主題
分類號(館藏)
索書號
ISBN
ISSN

刊 本校出版品 本校教師專書 師培核心專書 視聽資料總覽 所有主題

無憾的道別：安寧
心理師溫柔承接傷
痛與遺憾 /

讓人無法拒絕的神
奇字眼：話該怎麼
講，結果立刻不一

Research
methods for
medical

逆向思考心理學：
心理學大師 不輕易
說出的喜歡與不喜

更多新鮮書

🎵 確認是否有您需要的書、
期刊、電子資源？

🎵 確認館藏狀態是否可以借
閱？

借閱中請使用**預約**功能

🎵 確認館藏地點在哪裡？

圖書請看**索書號**

期刊請看架號或依筆畫順序排
列

♥ 各系所相關圖書

 服務創新 多元學習	LiB 國立臺中教育大學 圖書館 National Taichung University of Education Library	各系所相關書籍		
學院	系所	書籍分類	樓層	
 教育學院	• 教育學系	520教育類		3
	• 特殊教育學系	520教育類		3
	• 幼兒教育學系	520教育類、B1童書區	B1	3
	• 體育學系	410醫藥類、520教育類		3

 人文學院	• 語文教育學系	520教育類、800-850文學類	4	3
	• 區域與社會發展學系	540社會類		3
	• 諮商與應用心理學系	170心理類、190倫理類		3
	• 美術學系	900-960藝術類、B1童書區	4	B1
	• 音樂學系	910音樂類、5F西文樂譜	4	5
 理學院	• 台灣語文學系	520教育類、800-850文學類	4	3
	• 英語學系	800文學類、5F西文書	4	5
	• 數學教育學系	310數學類、520教育類		3
	• 科學教育與應用學系	300-400科學類、520教育類		3
	• 資訊工程學系	312電腦類、440工程類		3
 管理學院	• 數位內容科技學系	312電腦類、440工程類		3
	• 國際企業學系	490經營類		3
	• 文化創意產業設計與營運學系	540社會類、490經營類		3

♥ 圖書預約

館藏	簡介	作者簡介	標籤(0)	收藏(0)	評論(0)	引用(0)
排序	請選擇...	總件數	1件	◀ 1 ▶	每頁顯示	10 筆
#	條碼號	館藏室	索書號	資料類型	目前狀態 / 到期日	預約
1	0369448	3樓書庫	178.4 4922-2	圖書/一般	借閱中 / 2023-09-01	預約 / 5人預約

♪ 點選預約，確認後即可

每本書預約上限為5本

每人預約上限為5本

預約書到館以電子郵件通知，保留3天

圖書推薦

[推薦書總覽](#) [圖書推薦](#) [我的推薦清單](#)

[圖書推薦公告](#) [網路推薦](#) [手動推薦](#)

【推薦資料採購說明】

- 1.每人每月以薦購5種(件)為原則[專任教師為每月10種(件)]。
- 2.凡11-12月推薦之圖書，因配合採購時程及經費執行控管，將列入下年度之採購處理清單。
- 3.推薦者限本校教職員工生。
- 4.本推薦系統只受理圖書與視聽資料推薦，不受理期刊推薦。
- 5.請盡量填寫完整之題名、作者、ISBN、出版者/年，以免為延誤圖書進館時效。
- 6.薦購資料本館將依館藏發展政策，視其性質、內容及經費狀況等決定購買與否。。

 需先登入帳密方能進行推薦

點選網路推薦可連結網路書店資料

每人每月可以薦購5種(件)

推薦書到館以電子郵件通知，請注意保留期限

♥ 館際合作服務

中部聯盟館

中部地區23間大學圖書

互借服務

全國文獻傳遞服務系統

全國321個圖書館

文獻複印、圖書互借

館際合作

臺大、臺師大

交換館際借書證

跨校入館借書

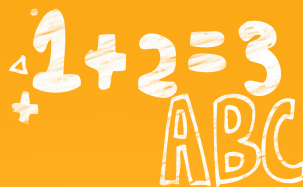
教育大學互借服務

臺東大學、屏東大學、臺南大學、

嘉義大學、臺北市立大學

跨校入館借書

♥ 03 設備導覽



- ♥ 各樓層閱覽空間可自由選擇座位，3F座位提供電腦充電，請留意線路安全
- ♥ 使用電梯前圓桌討論時請留意音量
- ♥ 1樓提供4間討論室(3人以上)，5樓提供多媒體視聽團體室(4人以上)，先預約後至櫃台登記報到
- ♥ 電腦檢索區不需登記列印/影印請至自助收費機購買帳號卡/或使用悠遊卡
- ♥ 1樓電腦檢索桌設有掃描機

♥ 還書箱及置物櫃

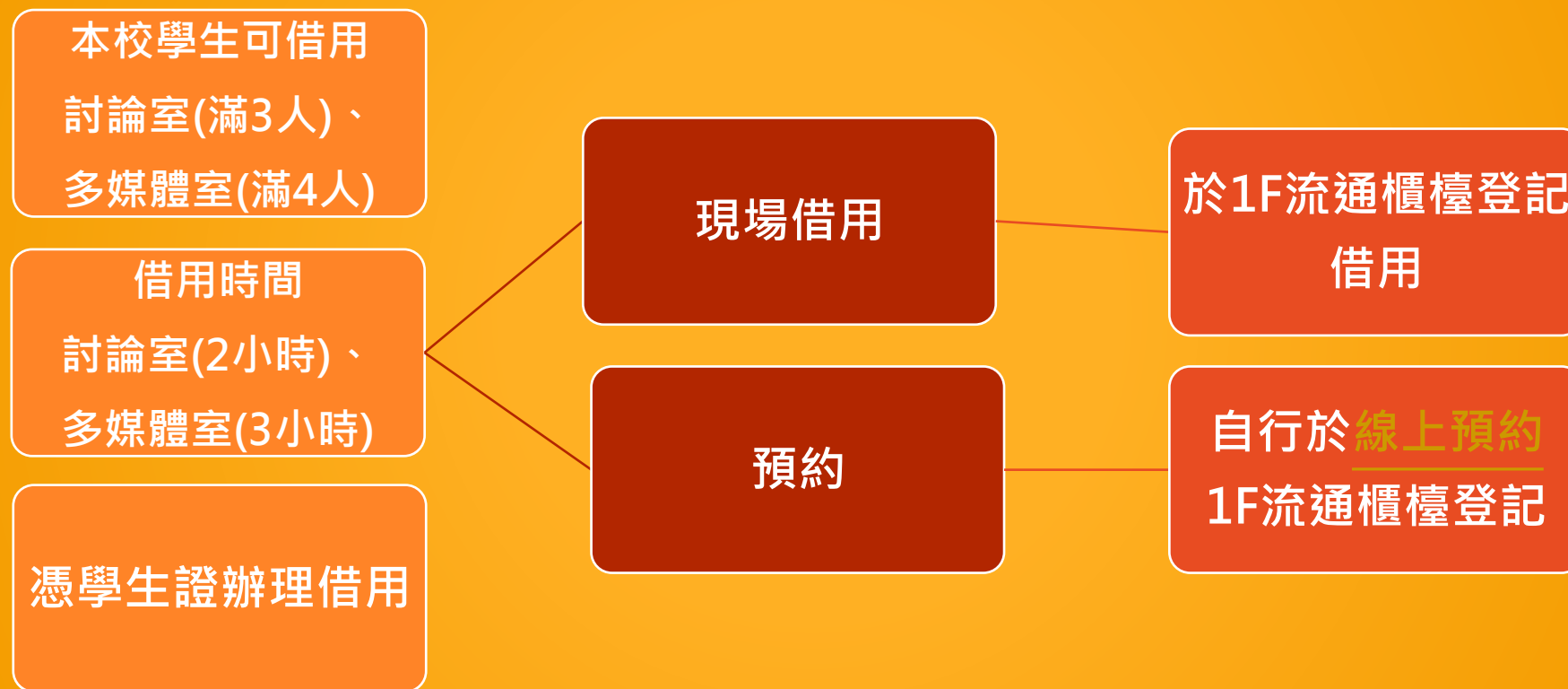


- ♥ 圖書館休館時間可投遞還書箱，歸還圖書。
- ♥ 多媒體視聽光碟、圖書附件光碟與平板電腦請勿投入還書箱以免受損。

- ♥ 使用密碼鎖，請勿寄放飲料或食物。
- ♥ 置物櫃每日閉館前清空，寄放之物品請當日取回。



💖 討論室、5F多媒體視聽室



♥ 影印區與檢索區



- ♥ 電腦檢索區不需登記，請勿長時間占用或玩遊戲。
- ♥ 電腦列印、影印請至自助收費機購買帳號卡或使用悠遊卡。
帳號卡-100元，可印100張
悠遊卡-1張2元。
- ♥ 1樓電腦檢索桌設有掃描機提供自助

♥ 自助借書機及收費機



♥ 收費機-購買列印帳號卡、圖書逾期處理費繳費、校內各項代辦檢定費用，可使用現金或悠遊卡等多元支付方式繳費。

♥ 自助借書機-輸入帳密提供自助借書服務。

♥ 英才校區 自習討論室(R514)



♥ 開放時間-學期間週一至週五
9:00~17:00。(六日及寒暑假不開放)

♥ 漂書站-鼓勵閱讀、知識共享，也讓
書籍在不同讀者之間「漂流」，延續
價值。

♥ 設置1台75吋觸控螢幕及3台桌上型螢
幕提供討論使用。

04 閱讀推廣活動

🎵 讀書會

每學期初受理報名
符合活動條件可獲學習認證時數，評選
優秀者可獲獎勵

🎵 書展、影展、講座 (不能錯過，請看海報)

辦理各種館藏行銷活動
展示書可以外借

🎵 二手教科書交流、國小教科書贈送 免費提供，歡迎索取

🎵 電子資源課程 5人以上可申請電子資源利用指導

🎵 更多活動請隨時留意圖書館網站 最新消息

語言學習資源

圖書

紙本可透過館藏目錄查詢，或至**4樓**索書號**805**書架附近瀏覽
電子書可使用Airiti Reader、HyRead等APP

英文報紙

Taipei Times

當日：1F報紙區

過期：2F過期報紙區(1個月)

語言學習雜誌

空中英語教室、跟我學日語...

紙本：1F休閒期刊區

數位：AEB、Kono Libraries等APP

資料庫

Easy test線上學習測驗平台

空中英語教室影音典藏學習

系統-**空中英語教室、大家說**

英語每日頻道

05 數位服務



站在巨人的肩膀上
除了Google，還可以使用...



熱門電子資料庫

Airiti Library華藝線上圖書館-Journals學術期刊資料庫(...)

Scopus (含Scopus AI)

教室電影院公播大平台

Turnitin論文原創性比對系統

iRead eBook華藝電子書

[看更多 >](#)

熱門電子期刊

Endnotes: The Journal of the New Members Round T...

台灣膠彩畫的過去現在與未來研討會論文集

臺灣教育評論月刊

油畫藝術

Psychology of Sport and Exercise

[看更多 >](#)

熱門電子書

傻瓜也會寫論文

生命教育與通識素養

Handbook of Research on Science Education

教育研究法

永續發展與社會參與

[看更多 >](#)

♥ JUMPER電子資源總覽

LiB 國立臺中教育大學 圖書館
National Taichung University of Education Library

館藏查詢 整合查詢 **資料庫 / 期刊 / 電子書**

全部 ▾ 查找資料庫名稱、期刊名稱、電子書書名 查詢 進階查詢

查詢記錄

- 資源類型：全部，條件：全部，焦慮，查詢時間：2025-08-01 11:44
- 資源類型：全部，條件：全部，焦慮，查詢時間：2025-08-01 11:09
- 資源類型：全部，條件：全部，勵志，查詢時間：2025-07-31 10:14
- 資源類型：全部，條件：全部，心理，查詢時間：2025-07-31 10:14
- 資源類型：資料庫，條件：全部，魯賓遜，查詢時間：2024-10-04 10:34

熱門電子資料庫

- Airiti Library華藝線上圖書館-Jour
- Scopus (含Scopus AI)
- 國立臺中教育大學機構典藏
- iRead eBook華藝電子書
- 教室電影院公播大平台

[看更多 >](#)

熱門電子書

- Handbook of Research on Science Education
- 傻瓜也會寫論文
- 教育研究法
- 非營利組織管理
- 原始文化 神話、哲學、宗教、語言、藝術和習俗發展...

[看更多 >](#)

登入圖書館帳密即可
在校外使用資料庫、
電子書、電子期刊

在「**資料庫/期刊/電子書**」頁面，輸入資源名稱查詢，如「**華藝線上圖書館**」

♥ 圖書館閱讀資源APP-電子書介紹



♪ Hyread ebook 電子書

♪ iRead eBook華藝電子書

♪ udn讀書館

♪ Man' Du漫讀中文電子書

♪ 隨時隨地可閱讀，只要有網路和裝置（手機、平板、電腦）

♪ 快速搜尋與標註功能

♪ 借閱方便、免排隊

下載APP後，搜尋“臺中教育大學圖書館”登入圖書館帳號密碼後使用(帳密與校務行政系統帳密相同)

歡迎使用電子書

HyRead ebook電子書

涵蓋人文社會、文學小說、語言學習、財經商管、科學科普、電腦資訊、心靈、醫藥養生、藝術設計、休閒生活、親子童書等各領域電子書。登入借閱*後可在PC、Android、iOS線上或離線閱讀。



iRead eBook華藝電子書

收錄兩岸三地中文電子書，包含多家出版社，涵蓋語言學習、商業經營、名人傳記、醫療保健、藝術設計、中外文學等。登入借閱*後可在PC、Android、iOS線上或離線閱讀。



udn讀書館

收錄文學、生活休閒、社會人文、商業財經、語言學習、藝術設計等各出版社電子書。登入借閱*後可在PC、iOS、Android線上或離線閱讀。



Man' Du漫讀中文電子書

本館採購五南出版學術性電子書及遠景繁體中文電子書，涵蓋各領域教科書、文學、歷史、小說、藝術、傳奇等通俗電子書。



* 電子書借閱證號與校務行政系統帳密相同

LIB 國立臺中教育大學 圖書館
National Taichung University of Education Library

♥ 圖書館常用電子資源&連結

圖書館首頁下方點選

常用電子資源

- 🔗 電子資源總覽
- 🔗 華藝線上-Journals學術期刊資料庫(原CEPS)
- 🔗 Scopus資料庫
- 🔗 Turnitin論文原創性比對系統
- 🔗 EndNote書目管理(登入後資料庫搜尋EndNote)
- 🔗 Kono Libraries雜誌

常用連結

- 🔗 電子資源AI研究工具
- 🔗 機構典藏
- 🔗 機構典藏(校外使用)
- 🔗 讀書會
- 🔗 全國文獻傳遞服務系統 (NDDS)
- 🔗 中部聯盟館



Kono Libraries：提供臺灣、香港、日本、歐美、韓國約248種休閒雜誌全文內容，過刊雜誌不下架。語文學習雜誌包含：**ABC互動英語**、**常春藤解析**、**biz互動英語**、**CNN互動英語**...等並搭配音檔，可直接於APP聆聽學習。

♥ 圖書館2樓彩繪牆 ♥
有5個電子資源，請問你能找到嗎？

1. iRead
2. udn讀書館
3. EBSCO
4. Kono Libraries
5. Hyread





Get it on
App Store



Get it on
Google Play



Available on the
App Store

建議 iOS 12.0 (含) 以上作業系統安裝使用



Get it on
Google play

建議 Android 7.0 (含) 以上作業系統安裝使用

udn 讀書館



kono
libraries

下載 App



Available on the
App Store



ANDROID APP ON
Google play



國立臺中教育大學機構典藏

National Taichung University of Education Institutional Repository

搜尋範圍 全部NTCUIR  進階搜尋

瀏覽全部

- 社群與類別
- 題名
- 作者
- 日期
- 資料類型

相關新聞

期刊論文相關著作權問題，請參考下列相關連結，「TAIR著作權會議紀錄」、「出版社及期刊政策查詢」內容。

相關連結

- 國立臺中教育大學
- 國立臺中教育大學圖書館
- 臺灣學術機構典藏
- 學校logo(PDF檔) (GIF檔)
- 本校學位論文繳交相關說明及文件

National Taichung University of Education Institutional Repository > [主頁](#)



國立臺中教育大學

National Taichung University of Education

校內出版品

[5276/5282]

教育學院

[4351/4351]

人文學院

[2048/2048]

理學院

[2154/2154]

管理學院

[512/512]

其他

[1885/1887]

 RSS 1.0

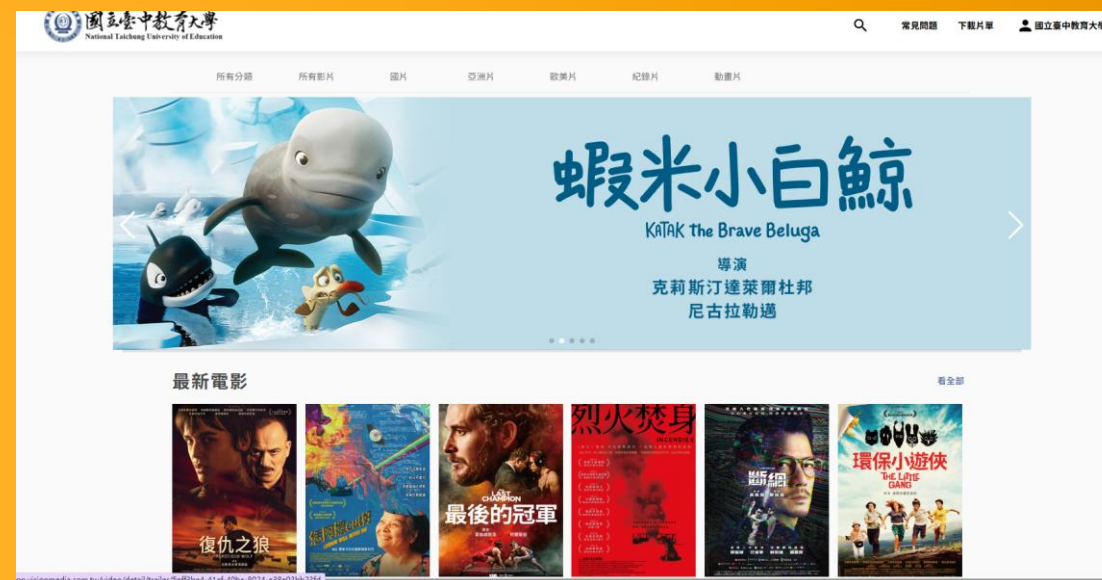
 RSS 2.0

國立臺中教育大學機構典藏：
機構典藏系統為本校自建的系統，包含本校出版品(學報)，及82學年度以後各系（所）的博碩士論文、學生作品、教師著作、日治時期特藏等內容。

♥ 電影平台

🎵 教室電影院公播大平台

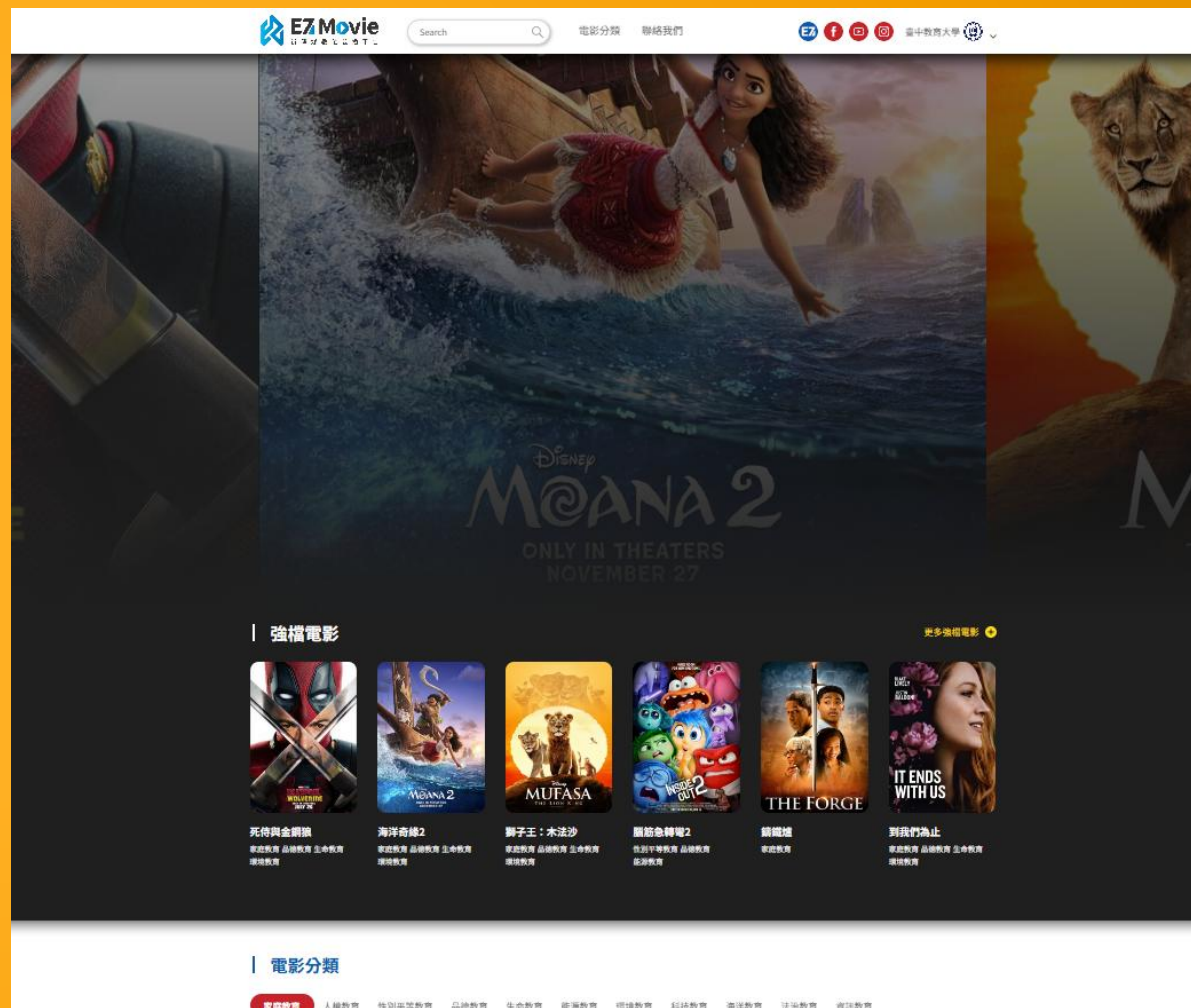
- 校內使用：於校內網域點選 <https://ntcu.app.visionmedia.com.tw/video> → 點選平台右上角「註冊/登入」→ 點選「IP自動登入」即可觀賞
- 校外連線：
https://eds.ntcu.edu.tw/ntcu/sendurl_api_v3.jsp?url=https://ntcu.app.visionmedia.com.tw/video，點選後輸入圖書館帳密 → 點選平台右上角「註冊/登入」→ 點選「IP自動登入」即可觀賞
建議使用Google Chrome、Firefox瀏覽器觀賞
- 若校外無法使用，請改用Chrome的無痕視窗，或Safari的私密瀏覽觀看
- 同時在線人數上限：20人



♥ 電影平台

🎵 KMOVIE

- 校內使用：校園網域直接連線觀賞：<https://ezmovie.tw/>
- 校外連線：
https://eds.ntcu.edu.tw/ntcu/sendurl_api_v3.jsp?url=https://kmovie.ezmovie.tw/，點選後輸入圖書館帳密即可觀賞
- 建議使用Google Chrome、Firefox瀏覽器觀賞
- 同時在線人數上限：20人



♥ 著作權宣導

智慧財產權影印規定

- 整本影印或大部分之影印，或化整為零之影印，已超出合理使用範圍，屬侵害重製權之行為。

著作權影印規定

- 可以重製已公開發表著作之一部分（不能重製全部著作），或期刊或已公開發表之研討會論文集之單篇著作，每人以一份為限。（參考第48條）

♥ 完成大一新鮮人任務

Qr
code
簽到

完成
答題

圖書館
借書

櫃檯借書
領取
小禮物

領取新鮮人第一份禮物





114新生導覽活動問卷及抽獎

感谢聆听

THANK YOU

最新活動 介紹



114學年度第1學期

圖書館活動表

9/8 — 9/19

「知識的奇幻漂流」
二手教科書交流活動

● 圖書館1F大廳

*募集活動
(12/22-2026/1/30)

9/22 — 10/31

青春不迷航：
新生啟航影展

● 線上

10/13 — 10/23

「國小教科書節」國
小教科書贈送活動

● 圖書館

11/18 (二)
15:40 — 17:40

演講活動：
從讀到寫：一筆入魂
的善意溝通/丹鳳高
中宋怡慧老師

● 行政樓A213

活動詳情
請見官網
最新消息



<https://lib.ntcu.edu.tw/>

9/8 — 10/6

讀書會活動報名

● 圖書館首頁線上報名



9/24、11/14

利用教育：
Turnitin論文原創性
比對系統

9/24 (三) 12:30-14:30 師生版
11/14 (五) 12:30-13:30 學生版

● 求真樓電腦教室

10/16 (四)
10:00 — 16:00

電子資源博覽會

來圖書館逛電子資源市集
參加活動皆可獲得好禮

● 圖書館2F



11-12 月主題影展

11/1-11/30
AI時代的反思影展
12/1-12/31
女性的力量影展

● 線上

9/17 — 10/31

閱讀啟動：
開學就上手主題書展

● 圖書館1F大廳

9/17 — 10/31

新生借閱王

前20名贈送禮卷或
精美小禮物

● 圖書館

10/1 — 10/31

E指搞定—電子
資料庫線上有獎
徵答活動

● 線上

10/1 — 10/31

【微笑看片】雲端
電影院活動

● 線上

11-12 月主題書展

11/1-11/30

好好說話：善意溝通與
理解主題書展

12/1-12/31

健康不打烊：大學生的
身心平衡指南主題書展

● 圖書館1F大廳

11/1 — 11/30

AI 閱讀趣—電子
書線上書展暨有
獎徵答活動

● 線上

12/16 (二)
15:40 — 17:40

演講活動：
解鎖內在壓力，遇見更
好的自己-自由書寫工作
坊/黃瓊歲 / 蛹之生心理
諮商所 專任諮商心理師

● 圖書館B1多功能階梯教室

整學期

E指搞定—電子資
源利用教育課程

自組5人(含)以上之團體，亦可
由教師以班別名義為全班同
學申請，量身打造利用教育課
程。請洽詢館藏資源組預約。

● 求真樓電腦教室或指定教室
22183219



LiB 國立臺中教育大學 圖書館
National Taichung University of Education Library

2025.
圖書館
114-1學年度



閱讀啟動！
開學就上手

好好說話！
善意溝通與理解

健康不打烊！
大學生的身心平衡指南

主題書展 book fair
地點 | 圖書館1F大廳 |

專題演講 keynote speech

114/11/18(二)

從讀到寫：Love
一筆入魂的善意溝通

活動時間：15:40~17:40 宋怡慧老師 |

114/12/16(二)

解鎖內在壓力，遇見
更好的自己 自由書寫工作坊

活動時間：15:40~17:40 黃璫璇諮商心理師 |

新生借閱王

限大一新生
期間內借閱越多本書
有機會獲得借閱王獎勵。

2025
08 09 11 30

《借閱王獎勵》
第1名：禮券800元
第2-3名：禮券500元
第4-5名：禮券200元
第6-20名：精美小禮物

新生借閱王

限大一新生

期間內借閱越多本書
有機會獲得借閱王獎勵。

利用圖書館資源，培養
閱讀習慣與自主學習！

2025
08 09 11 30

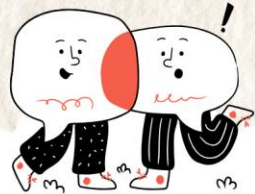


《借閱王獎勵》

- 第1名：禮券800元
- 第2-3名：禮券500元
- 第4-5名：禮券200元
- 第6-20名：精美小禮物

以溫柔而堅定的文字與語言，陪伴無數孩子走過成長風景。致力推動以同理與尊重為核心的溝通教育。如何在衝突中表達立場，又不傷人？面對誤解，如何用語言化解裂痕？培養孩子與大人所需要的情緒溝通力，當語言充滿善意，關係才能真正被修補。

這場演講，邀大家一起練習如何說得更好，也聽得更理解。



報名表單
(限額50名)



從讀到寫 一筆入魂的 善意溝通 NONVIOLENT COMMUNICATION



報名參加演講
以及借閱同主題書籍
即可領精美小點心！

114.11.18(二)

地點：行政樓二樓A213會議室

時間：15:40 - 17:40

講師：宋怡慧老師

新北市立丹鳳高中圖書館主任

《親子天下》翻轉教育網站作家

自由書寫工作坊

解鎖內在 壓力



遇見更好 的自己

114/12/16

報名表單
(限額30名)



黃璫箴專任諮商心理師

地點：圖書館B1多功能階梯教室

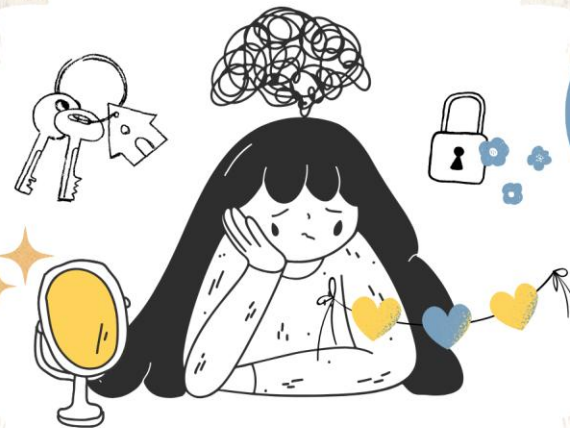
時間：15:40---17:40



蛹之生心理諮商所

請事先準備：

1. 好寫的筆
2. 筆記本
3. 一首最近常聽的歌曲



報名參加演講
以及借閱
同主題書籍
即可領取
精美小點心





你的內在是否常有各種情緒，卻不知道該如何表達？

或是有著快要滿溢的壓力，卻找不到可以梳理與調節的方式？

在這個午後，我們將從一首歌開始，

藉著一支筆、一張紙，一同前往心靈的國度。

114- 1讀書會 9月 8 日起至 10月 6 日受理報名，歡迎師生踴躍參加！

📅 2025-09-05 👤 李怡萱    

114- 1讀書會 9月 8 日起至 10月 6 日受理報名，歡迎師生踴躍參加！

報名方式

- 1、一律採線上報名方式。
- 2、請自行下載附件讀書會活動申請表(閱讀資源至少需填寫館藏電子書1冊，**並請指導教師簽名**)，以 E-mail 寄至以下信箱：
nino0972@mail.ntcu.edu.tw
- 3、E-mail 寄出後，請留意 3 日內是否收到圖書館回覆已收到的郵件，倘沒收到請務必來電確認 (04 - 22183212 李小姐)。
- 4、截止日期係以郵件傳送時間為準。

評選條件

- 1、人數需為 4 - 10 人。
- 2、讀書會活動 4 次以上（每次至少 60 分鐘），並繳交每次活動記錄。(活動紀錄表須至少記錄1次電子書，請用更新版本)
- 3、每人至少一篇閱讀心得。
- 4、每人皆繳交讀書會問卷。

獎勵方式

- 1、活動達 3 次以上將頒發感謝狀予指導老師。
- 2、活動達 4 次以上者可於學習護照進行認證。

電子資源博覽會



2025/10/16 (四) 10:00~16:00



圖書館2樓

STEP 1

逛攤位即有機會獲得好禮

(美式賣場小點心、杯套、環保袋、紙膠帶、便利貼等各式文具...)

STEP 2

集章5個以上攤位認識電子資源即可現場抽獎

(超商禮券、手持製冷風扇，小米電水壺，無線藍牙滑鼠，藍芽喇叭...)

電子書

Gale | HyRead | iRead | UDN | 漫讀 | 等

電子資源

CNKI | EBSCO學術電子資源 | IEEE | JSTOR | ProQuest | 高等教育知識庫 | 華藝線上圖書館 | 教室電影院公播大平台 | 等

LiB 國立臺中教育大學 圖書館
National Taichung University of Education Library



10 / 1 - 10/31 微笑看片



每年十月的第一個星期五是世界微笑日，今年的世界微笑日是10月3日，邀請您一起來【微笑看片】，透過影片一起感受那些讓你嘴角上揚的瞬間！

一部好片，一個笑容，暖的剛剛好

活動方式

找出影片中的笑容，分享觸動您的開心時刻



活動對象

本校教職員工生

立即參加



挑一部好片，開啟屬於你自己的微笑濾鏡

前往本館【KMoview雲端公播電影網】或【教室電影院公播大平台】兩大影音平台觀賞影片



KMOVIE



教室電影院



擷取影片中微笑瞬間畫面 找出你心中的最佳微笑，截圖下來(畫面包含影片時間)



填寫觀影心得並上傳截圖，即可參加抽獎

多看幾部就對了！

每人不限次數，看越多，中獎機率越高！

WIN!



LET'S GET 活動禮品

韓國VOTO 製冷手持風扇，1名

星巴克300元飲料券，2名

wiggle wiggle 迷你購物鑰匙圈，4名

超商100元禮卷，8名

露易莎咖啡100元商品卷，10名



LiB 國立臺中教育大學 圖書館
National Taichung University of Education Library